

mel



Prochaine exposition

Je serai présente à Saint Leu, le jour mois année, à telle occasion. L'occasion de venir me rencontrer et découvrir mes nouvelles créations.



Boutique

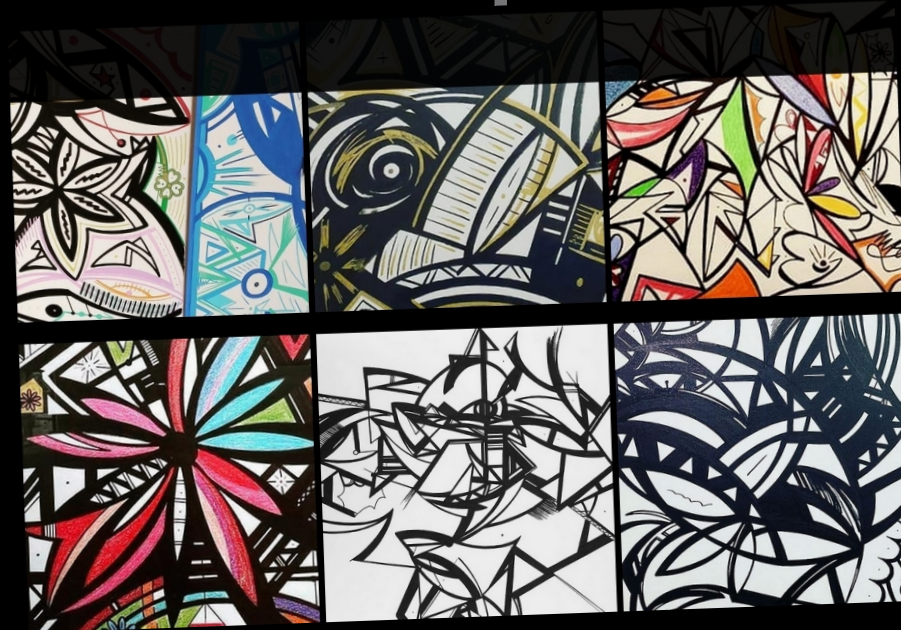
Pssst ! Vous trouverez bientôt ici une [boutique en ligne](#) pour commander des reproductions signées, imprimées sur un papier de haute qualité, dans différents formats. Revenez bientôt !



Contact

Pour toute demande, vous pouvez me contacter par téléphone au 06 92 22 29 81 ou bien par message via le [formulaire de contact](#). Je me ferai un plaisir de vous répondre.

mel





Laurence Mermet-Bijon

Praticienne et enseignante
Soins énergétiques spirituels et holistiques

Ma charte de pratique

Mes soins énergétiques n'appartiennent à aucun ordre ou mouvement religieux, philosophique, ou sectaire d'aucune sorte...
Mes soins énergétiques ne peuvent interférer ou se substituer à un avis, une prescription ou à un traitement médical et ce, en aucune façon.
Je n'ai aucune obligation de résultat, je mets à disposition du receveur, une énergie de guérison.

[Consulter ma charte de pratique](#)

Témoignages

Bonjour Laurence,
Je vais bien et vous remercie doublement : l'eczéma autour de mes yeux a séché et s'est bien résorbé mais mieux que ça, la plaque que j'avais au coin de l'œil gauche a disparu. Il me reste deux petites plaques sur le poignet gauche qui semblent sécher aussi. Écoutez, vraiment je vous remercie !!

Céline P.

Bonjour Laurence, lors du soin j'ai ressenti une énorme chaleur pendant toute la durée. Il y a des parties qui ont du se décrustiller dans les pieds et le bras gauche. Une libération aussi au niveau de la gorge. Et le plus impressionnant est la sensation que mon âme est sortie de mon corps pour rencontrer une autre âme avec laquelle beaucoup d'amour a été échangé. Je ne sais qui.

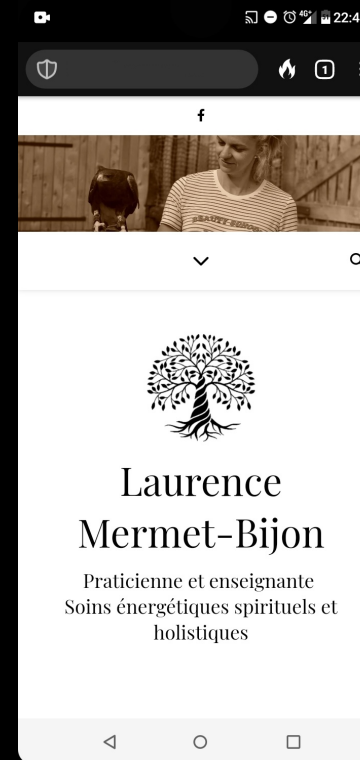
Ce site utilise quelques cookies afin d'optimiser votre navigation.

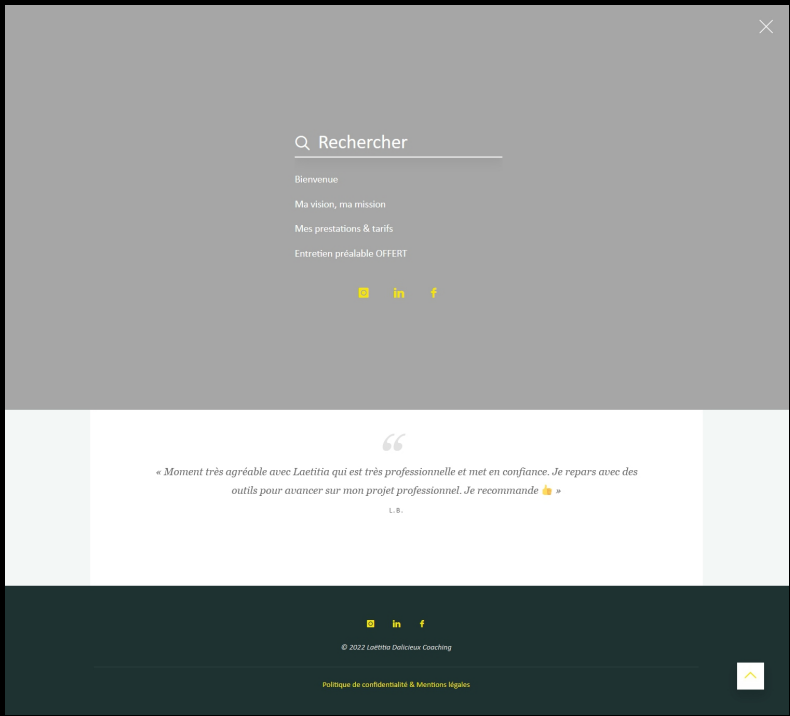
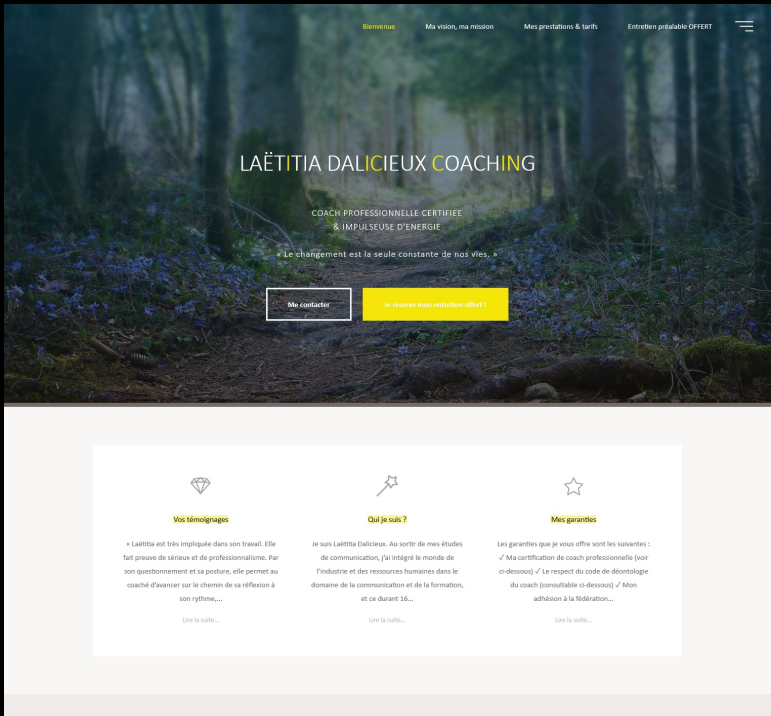
[C'est d'accord](#)

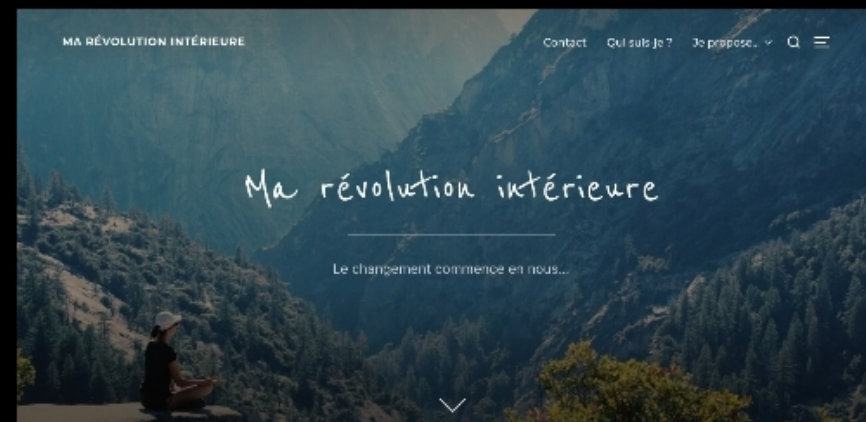
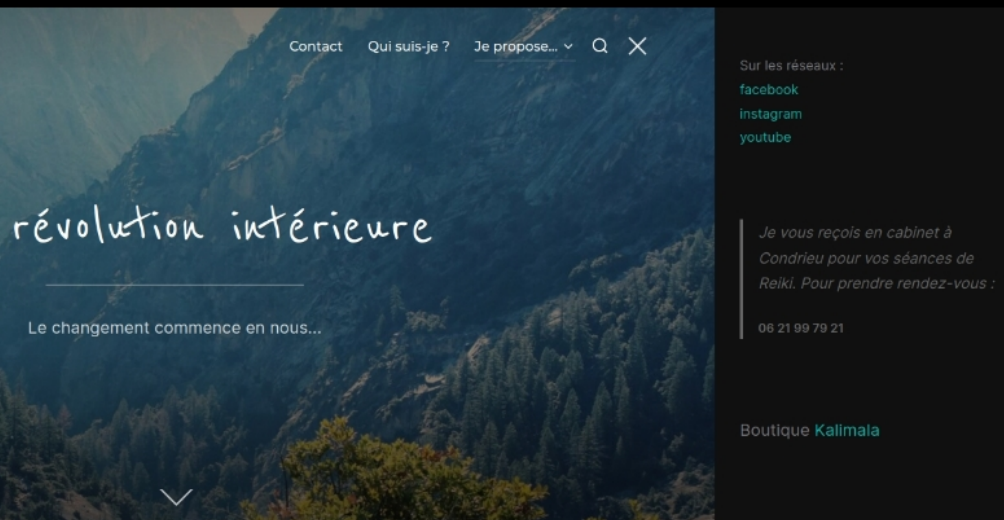
[Non merci...](#)

Ziggy enfin soulagé grâce au nébulisateur mais aussi grâce à l'intervention de Laurence, merci à toi !

Angélique G.







Bienvenue ! Je m'appelle Lucille, je suis maître-praticienne Reiki (Reiki traditionnel Usui), autrice, créatrice de Kalimala, je propose également de méditation et de permaculture humaine. [En savoir plus...](#)

Retrouve-moi sur les réseaux :

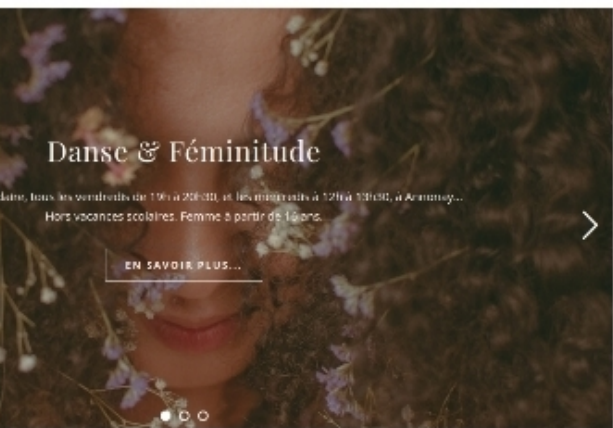
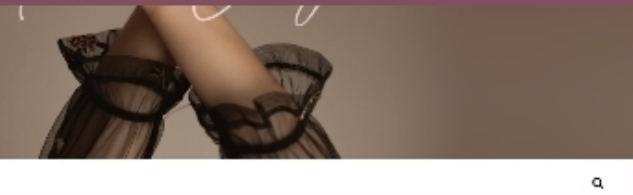
[facebook](#)

[instagram](#)

[youtube](#)

L'agenda

• Atelier découverte de la [mindfulness](#) (méditation de pleine conscience) : à venir



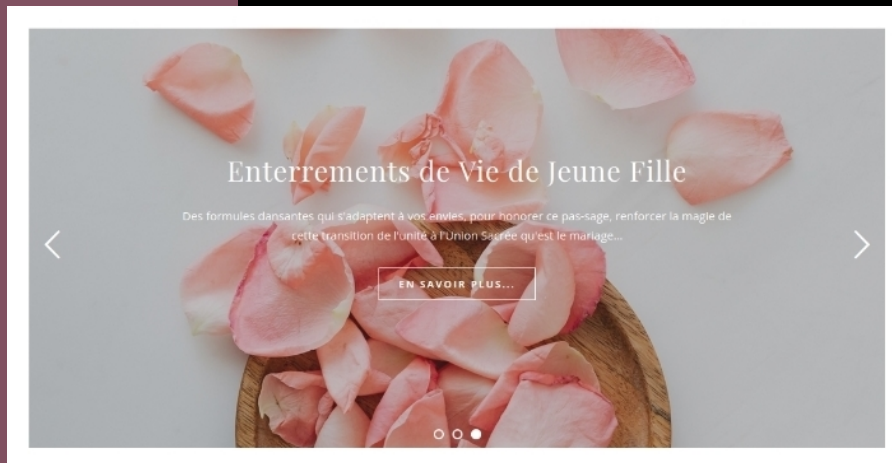
Danse & Féminité

danse, tous les vendredis de 19h à 20h30, et les mardis de 12h à 13h30, à Armentières...
Hors vacances scolaires. Femme à partir de 16 ans.

EN SAVOIR PLUS...

...sacré, professeure de danse, praticienne de la Danse de l'Être et inspiratrice

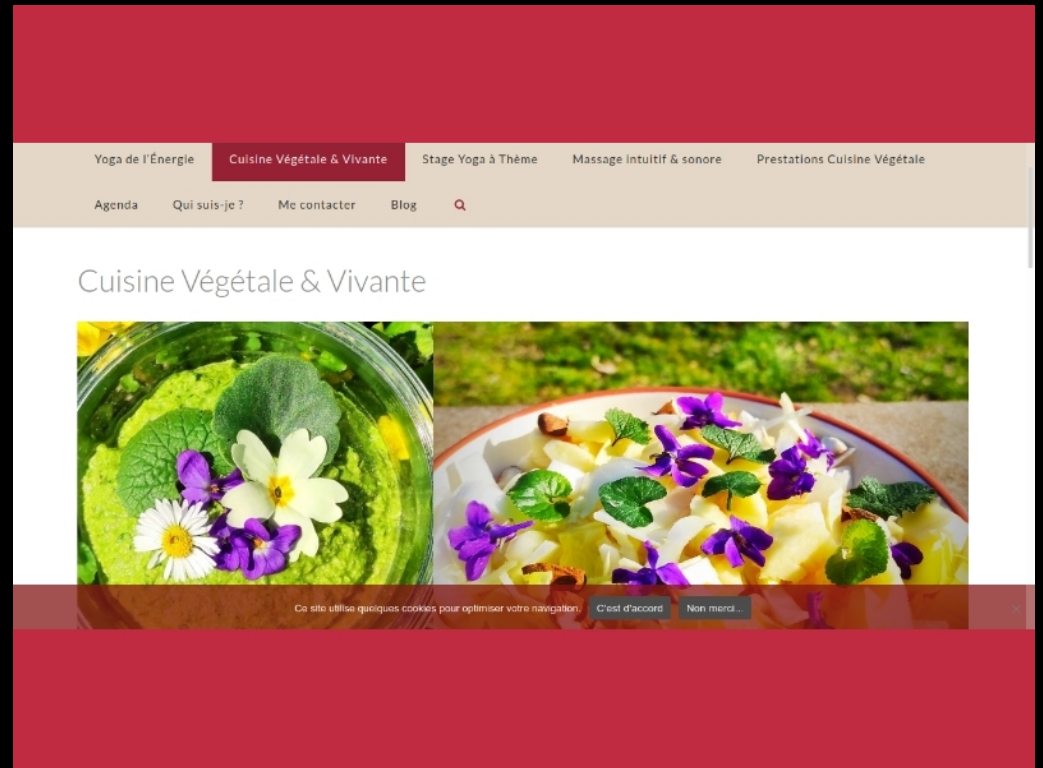
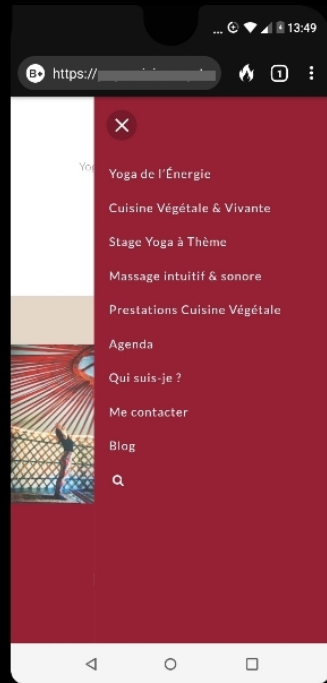
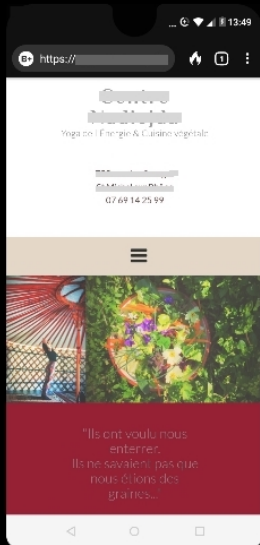
...taine, orientale et au protocole E'Move, riche de mon parcours de Femme, je propose des ateliers et stages de
...sion de structures (de la crèche au lycée, en passant par les centres sociaux, les EHPAD...) pour accompagner
...éprouver et s'apaiser, en son corps, son cœur et son esprit...

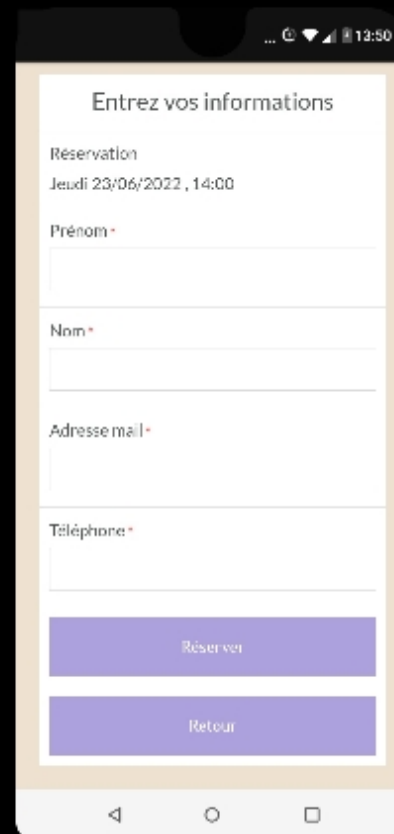
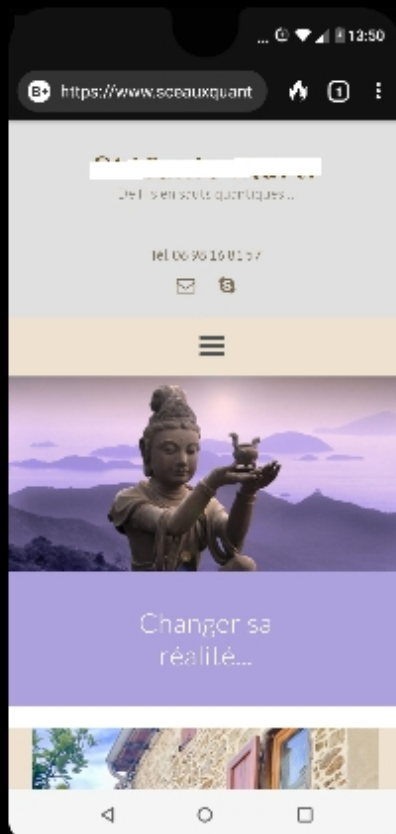


Enterrements de Vie de Jeune Fille

Des formules dansantes qui s'adaptent à vos envies, pour honorer ce pas-sage, renforcer la magie de
cette transition de l'Unité à l'Union Sacrée qu'est le mariage...

EN SAVOIR PLUS...





ANTÉRIEUR À 2017

macatia

Tissus bio, couches lavables et produits naturels à la Réunion.

Boutique | Desider couches lavables à FAQ | Desider Tissus bio | Desider divers | CSDY & Montiers Intégral | Facebook | Blog



La boutique est désormais fermée. Merci à toutes celles et ceux qui ont essayé nos produits dans cette aventure ! Je reste à votre disposition par mail pour tout ce qui a trait aux couches lavables : hello@macatia.fr

© Macatia 2012

ALFAH Accueil

ACCUEIL

Bienvenue sur le site ALFAH

Depuis 10 ans ALFAH favorise les rencontres artistiques auprès des personnes porteurs de handicaps.

ALFAH'artistes

Nous proposons des ateliers artistiques adaptés aux personnes en situation de handicap avec un intervenant dans les métiers d'Art et de la Création. Les ateliers d'initiation se déroulent au sein de l'équipement artistique des studios : accordéon, guitare, piano, dessin, sculpture, couture, perles, bijoux, marionnettes, etc... Les ateliers artistiques de création sont adaptés à chaque type de handicap, afin de favoriser tout potentiel artistique et améliorer la qualité de vie. Pour exemple et selon vos regards et souhaits, les flyers d'accueil individuels, les maquettes d'accueil personnalisées, les cartes de motivation personnalisées participent de façon régulière dans nos ateliers proposés.

FA FAVORISER ALFAH - QUANTIFIABLE - C'EST ÉVIDENT

ALFAH Accueil

ACCUEIL

ESPACE BABYBOY | ESPACE MAMAN | ESPACE LOCATION | RETROUVEZ-NOUS SUR FACEBOOK !

Découvrez notre sélection de couches lavables...

PRODUITS RECOMMANDÉS | NOUVEAUTÉS

Le lieu | Les magiciens ne.s | Les activités | La salle de soins | Contact | Blog

Planning des activités hebdomadaires. **Inscrivez-vous...**

• LUNDI

Bienvenue chez Maindumonde, maison d'art-terre-happy du sud sauvage ! Ici, grands esprits et artistes en herbe se rencontrent, les fées dansent le tango et les enfants sont rois !. Prendre soin de l'Humain pour prendre soin de la Terre, voilà notre credo ! Paix, joie et

AREC Association pour le Respect de l'Environnement et du Cadre de vie

Des paniers de fruits et légumes bio ou issus de l'agriculture durable, en livraison le mercredi dans le sud de l'île...

Les peintres Solidart'erre

Bienvenue !

AGENDA

Marché Solidart'erre du mercredi 22 juillet

Marché Solidart'erre du samedi 25 juillet

CELEBRATION

LES PAINIERS SOLIDART'ERRE

LES PAINIERS SOLIDART'ERRE

LES PAINIERS SOLIDART'ERRE

Atelierforme

Bienvenue !

Atelier de yoga à votre disposition

© 2013 Atelier Forme - Réunion